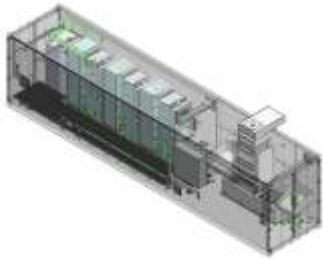


TerraSaline 3.5 / 7.0



TerraSaline



Die TerraSaline 3.5 (7.0) dient der Konzentration von Flüssigkeiten mit geringer biologischer Belastung bis hin zu ZLD. Der Austrag von Feststoffen kann manuell oder automatisch erfolgen. Durch die Verwendung weiterer TerraSalinen kann flexibel auf einen erhöhten Bedarf reagiert werden.

Leistungsdaten:

- behandeltes Wasser (7,0)m³/Tag
- Produktwasser pro Tag (6,0)m³/Tag
- Leitfähigkeit: < 50 µS/cm
- Temperatur: ca. 10°C höher als die Rohwassertemperatur
- Feststoffaustrag: Trennung zwischen einzelnen Stoffen möglich, die Menge hängt von der Startkonzentration ab.

Ausstattung:

- eine (zwei) TerraSaline, eine (zwei) TerraCrystalizer
- Schalttechnik: enthalten
- Wärmeschnittstelle: enthalten
- Feststoffextraktion: manuell oder automatisiert
- Mineralisierung: optional
- Rohwassertank: optional
- Produktwassertank: optional
- Wassertransport von und zur Anlage: optional

Technische Daten:

- Abmessung BxTxH: 40' HC Container 12,2 x 2,4 x 2,9 m
- Gewicht (leer): ca. 9.000 kg, (12.000) kg
- benötigte thermische Leistung: ca. 30 kWth, (60) kWth
- Vorlauf-Temperatur: 95 °C
- Rücklauf-Temperatur: 85 °C

Die TerraSaline kann auch mit anderen Temperaturen und thermischen Leistungen betrieben werden. Die Tagesproduktion verändert sich ggfs. entsprechend.

- benötigte elektrische Leistung: ca. 5 kWel, (10) kWel
- Stromanschluss: 380 V AC, 50/60Hz
- Ausbringungsrate: max. 98% + feuchter Feststoff
- keine Chemikalien

Rohwasser:

- Salzgehalt: beliebig, hohe Startkonzentration erwünscht
- Biologie: niedrig
- Temperatur: max. 90°C
- Grobfiltration: 1 mm

Umgebungsbedingungen:

- Umgebungs-Temperatur: bis zu 50°C

Allgemeines:

- Änderungen auf der Energieseite verändert die Tagesproduktion
- Leistungsdaten können aufgrund der Umgebungsparameter variieren

TerraSaline



The TerraSaline 3.5 (7.0) is used for the concentration of liquids with low biology until ZLD. The extraction of solids can be done manually or automatically.

The request for more water to be treated can be easily answered with the usage of additional TerraSaline.

Performance Data:

- treated water (7,0)m³/day
- product water (6,0)m³/day
- conductivity: < 50 µS/cm
- temperature: approx. 10 °C higher as raw water temp
- solid extraction: Separation between different solids are possible, the amount depends on the starting concentration.

Equipment:

- one (two) TerraSaline, one (two) TerraCrystalizer
- switch cabinet: included
- remote control: included
- heat source interface: included
- solid extraction: manually or automatically
- mineralization: optional
- raw water tank: optional
- product water tank: optional
- water transport from and to the system: optional

Technical data:

- dimensions wxdxh: 40' HC Container 12,2 x 2,4 x 2,9 m
- weight (empty): app. 9.000 kg, (12.000) kg
- needed thermal input: approx. 30 kWth, (60) kWth
- flow-temperature: 95 °C
- return temperature: 85 °C

The container module could also work with other temperatures and thermal inputs. The daily production may change accordingly.

- needed electrical input: approx. 5 kWel, (10) kWel
- power supply: 380 V AV, 50/60Hz
- recovery rate: max. 98% + wet solids
- no chemicals

Raw water:

- salinity: regardless, very high salinities are preferable
- biology: low
- temperature: up to 90°C
- coarse filtration: 1 mm

Ambient:

- ambient air temperature: up to 50°C

Preface:

- Variations on the energy side will change the daily production.
- Performance data could vary on different ambient conditions.
- Subject to change without notice.